

“

Mit Einsatz. Im Einsatz.
Dein Karrierestart bei der
Polizei Rheinland-Pfalz.



Bachelorstudium Polizeidienst
Studienrichtung
Schutz- oder Kriminalpolizei



Jetzt bewerben:
www.polizei.rlp.de/karriere



Dein Einsatz zählt.



Du willst einen Job, bei dem du wirklich was verändern kannst? Du willst deine Welt gerechter und sicherer machen? Du suchst die Herausforderung?

KOMM IN UNSER TEAM!

Ein **STUDIUM**, unzählige Möglichkeiten.


An der Hochschule der Polizei Rheinland-Pfalz lernst du alle Facetten des Polizeiberufs kennen. Du kannst hier kostengünstig wohnen und verdienst schon während deines Studiums dein eigenes Geld.

Nähere Angaben dazu findest du auf unserer Karriere-seite.

Für Spitzensportler gibt es besondere Möglichkeiten.

Bachelorstudium Polizeidienst – Studienrichtung Schutz- oder Kriminalpolizei

 3 Jahre

 Bachelor of Arts und Ernennung zur Polizei-kommissarin/zum Polizeikommissar bzw. zur Kriminalkommissarin / zum Kriminalkommissar




Mach mehr aus deiner **MITTLEREN REIFE**.

Mit Mittlerer Reife (Mindestnotendurchschnitt 3,49) startest du deinen Weg an einer der drei Höheren Berufsfachschulen in Ludwigshafen, Bad Kreuznach oder Lahnstein. Mit deinem erfolgreichen Abschluss erlangst du die Fachhochschulreife, die du benötigst, um an unserer Hochschule studieren zu können.

Bildungsgang Polizeidienst und Verwaltung

 2 Jahre

 Staatlich geprüfte Assistentin/staatlich geprüfter Assistent für Polizeidienst und Verwaltung

Studieren – auch ohne Abitur

- Meisterbrief
- Eine Berufsausbildung mit qualifiziertem Abschluss (mind. 2,5 Gesamtnotendurchschnitt) und anschließend mind. 2-jähriger beruflicher Tätigkeit

Checkliste für eine erfolgreiche Bewerbung

- ✓ Mindestalter mit Abitur: 18 Jahre* (am Einstellungstag)
- ✓ Höchstalter mit Abitur: 36 Jahre* (am Einstellungstag)
- ✓ Höchstalter mit Mittlerer Reife: 24 Jahre* (bei Eintritt in den Bildungsgang)
- ✓ Studienberechtigung in Rheinland-Pfalz
- ✓ Mindestgröße: 1,62 m*
- ✓ Führerschein Klasse B (Schaltgetriebe) liegt spätestens am Einstellungstag vor
- ✓ Keine Vorstrafen, kein laufendes Ermittlungsverfahren
- ✓ Charakterliche Eignung
- ✓ Du bist bereit, jederzeit für die freiheitliche demokratische Grundordnung im Sinne des Grundgesetzes einzutreten
- ✓ EU-Staatsbürgerschaft (oder Niederlassungserlaubnis)
- ✓ Du meisterst unser Auswahlverfahren

* Ausnahmen möglich.

Aktuelle Informationen findest du auf der Karriereseite.



Mit deinem **ABSCHLUSS** fängt es erst richtig an.

Nach deinem Studium stehen dir alle Türen bei der Polizei Rheinland-Pfalz offen. Ob Schutz-, Kriminal-, Bereitschaftspolizei oder einer der vielen anderen Einsatzbereiche. Alles ist möglich. Dein Einsatz lohnt sich: Wir fördern dich und eröffnen dir viele Wege zur Weiterqualifizierung.

Mit unseren sechs Polizeipräsidien und dem Landeskriminalamt sind wir überall in Rheinland-Pfalz vertreten – auch in deiner Heimatregion. Du entscheidest, in welcher Behörde du später gerne arbeiten würdest.

Neugierig? Hier kannst du dich informieren und online bewerben:
www.polizei.rlp.de/karriere

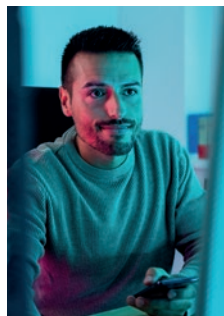


Eine Polizei. Ein Team. Eine **FAMILIE**.

Gerechtigkeit ist unser Job. Deshalb ist es bei uns selbstverständlich, dass Frauen und Männer gleich viel verdienen und die gleichen Chancen haben. Familie und Karriere lassen sich bei uns auch in Teilzeit vereinbaren – auch als Führungskraft!

Arbeiten bei der Polizei: **MEHR** als Polizeidienst.

Zudem findest du in der Verwaltung, in der IT und in vielen anderen Bereichen attraktive Jobs bei uns.



Starte deine Karriere im IT Bereich:



Starte deine Karriere in einem der vielen anderen Tätigkeitsfeldern:



ÜBERALL in Rheinland-Pfalz im Einsatz.

Noch Fragen? Hier erreichst du uns:

Auf jeder Dienststelle stehen dir Kolleginnen und Kollegen der Einstellungsberatung mit allen Antworten zum Thema Polizeidienst zur Verfügung. Ruf einfach an oder schreib eine Mail an deine nächstgelegene Polizeiinspektion. Darüber hinaus gibt es in jedem der sechs Polizeipräsidien sowie dem Landeskriminalamt Einstellungsberatungen, die ganzjährig erreichbar sind.

Polizeipräsidium Mainz

Valenciaplatz 2 | 55118 Mainz | Tel.: 06131 65-31143 oder 65-31144
ppmainz.einstellungen@polizei.rlp.de

Polizeipräsidium Koblenz

Moselring 10–12 | 56068 Koblenz | Tel.: 0261 103-51143
ppkoblenz.einstellungen@polizei.rlp.de

Polizeipräsidium Rheinpfalz

Wittelsbachstraße 3 | 67061 Ludwigshafen | Tel.: 0621 963-21144
pprheinpfalz.einstellungen@polizei.rlp.de

Polizeipräsidium Westpfalz

Logenstraße 5 | 67655 Kaiserslautern | Tel.: 0631 369-11141
ppwestpfalz.einstellungen@polizei.rlp.de

Polizeipräsidium Trier

Salvianstraße 9 | 54290 Trier | Tel.: 0651 983-41143
pptrier.einstellungen@polizei.rlp.de

Landeskriminalamt (LKA)

Valenciaplatz 1–7 | 55118 Mainz | Tel.: 06131 65-61431
DeinJobimLKA@polizei.rlp.de

Polizeipräsidium Einsatz, Logistik und Technik (PP ELT)

Spitzensportförderung
Dekan-Laist-Straße 7 | 55129 Mainz | Tel.: 06131 65-80011
ppelt.spitzensport@polizei.rlp.de

Herausgeberin:

Hochschule der Polizei Rheinland-Pfalz
Zentralstelle für Werbung und Einstellung
Gebäude 1341
55483 Hahn-Flughafen
hdp.zwe.gs@polizei.rlp.de